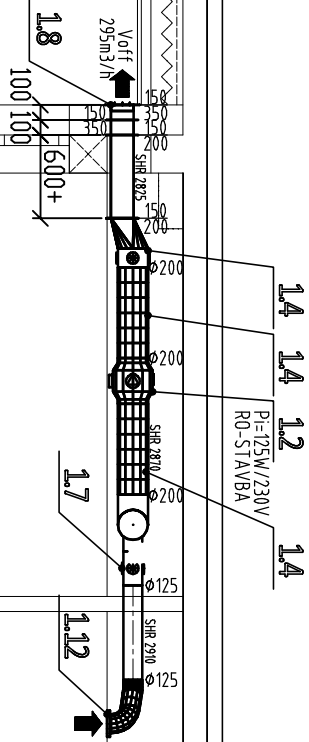


ŘEZ A-A



LEGENDA SYMBOŮ VZT

- 100 přívod upraveného vzduchu v m³/h
- 100 odvod znečištěného vzduchu v m³/h
- 100 ventilátor do vzt potrubí
- 100 tlumič tlumu do vzt potrubí
- 100 regulační do vzt potrubí
- 100 koncový přívod vzt pro odvod vzduchu

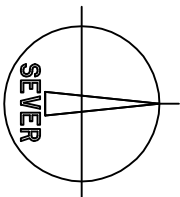
POZNÁMKA

- PŘED ZAŘÁZENÍM MONTÁŽI NUTNO ZKORDINOVAT TRASY VZT - VŠEČERNÉ ROZVĚHY VZT ELEMENTŮ OVĚŘT PŘED ZAPLETIT VÝROBY/MONTÁŽE
- PŘÍPADNĚ ZMĚNY VZDÝ ZKORDINOVAT S PROJEKTANTEM VZT (ATELER TOPKILMA S.R.O.) A GP (KANIA A.S.)
- PŘESNÉ UMÍSTĚNÍ KONKOVÝCH PRVKŮ VZT V POHLEDU KORDINOVAT S PROJEKTEM OSVĚTLENÍ / INTERIERU RESP. UPRĚSNIT PŘI MONTÁŽI
- KONKOVÉ PRVKY VZT VE SMLUVNĚM POHLEDU NAROVNAT FLEXIBILNĚM HADIC
- V RÁMKU NÁSTALÉ NOVÉHO SYSTÉMU VZDUCHOTECHNIKY BŮDE PROVEDENO SNÍŽENÍ STÁVAJÍCÍCH POHLEDŮ V MÍSTĚ VEDENÍ VZT POTRUBÍ
- SÍLOVÉ NÁPÁJENÍ ELEKTRO-JAŠTĚNÍ OVĚŘENÍ VŠECH VZT ZAŘÍZENÍ ŘEŠÍ SAMOSTATNÁ PROFESÍ ELEKTRO
- OK-ODVOD KONDENZÁTU DO POTRUBÍ ŘEŠÍ SAMOSTATNÁ PROFESÍ ZTI
- RO - REVIZNÍ OTVOR PRO PŘÍSTUP K VZT ZAŘÍZENÍ - ŘEŠÍ PROFESÍ STAVBA
- SM - STĚNOVÁ MŘÍŽKA DODÁVKA PROFESÍ VZT, OM-DŘEVNÍ MŘÍŽKA DODÁVKA PROFESÍ VZT
- VŠEČERNÉ POTRUBÍ OBRUBU VZDUCHU VĚT VEDENÉ S TŘESNÍM PLÁŠTĚM A EXTERIEREM - PO VÝKONOVU HLAVNÍ - OPATŘENÍ THERMOAKUSTICKOU IZOLACÍ TYPU KALOCOR TL 40MM-AL-POLIER (SAMOLEP)
- VĚV-P-MNOŽSTVÍ ČESTVĚHO/PŘIVADĚNÉHO VZDUCHU, VO-VĚF-MNOŽSTVÍ ODVADĚNÉHO/VÝKONOVANÉHO VZDUCHU

LEGENDA MÍSTNOSTÍ

Číslo	Linea	Plocha [m²]
A1.01	ZDROJ - ŠKOLNÍ JÍDELNA	4,80
A1.02	ISOTOPNÍ SM	16,40
A1.03	ODVODNĚNÍ MÍSTNOST	1,70
A1.04	SAITNA	11,10
A1.05	MAJLA JÍDELNA	20,80
A1.06	WITTI BILEHO NÁDOBI	14,85
A1.07	WITTI PRVOVZNIKHO NÁDOBI	7,24
A1.08	VSTUP ZAMĚSTNANCI JÍDELNY	5,62
A1.09	SKLAD	0,60
A1.10	VÝTAHOVÁ ŠACHTA	0,60
A1.11	SKLAD	2,73
A1.12	SCHODISTOVÝ PROSTOR	3,60
A1.13	UVRVNA	55,85
A1.14	VELKÁ JÍDELNA	168,00
A1.15	SAITNA JÍDELNA	22,00
A1.16	WC DÍVKY	8,10
A1.17	WC CHLAPCI	8,10
A1.18	SPOJOVACÍ CHODBA KROČKU	43,60
A1.19	SAITNA DRUŽINA	23,70
A1.20	ZDROJ - DRUŽINA	14,85
A1.21	FOKUS	56,60
A1.22	WC-SAITNA PERSOVAL	8,10
A1.23	SPOJOVACÍ	17,90
A1.24	KANCELAR	14,60
A1.25	WC INVALLIDA	3,60
C1.01	SAITNA	70,70
C1.02	CHODBA	15,30
C1.03	KANCELAR ŠKOLNÍK	20,45

Souřadnicový systém : JTSK
Výškový systém : Bpv



MĚSTO PETŘVALD
NÁMĚSTÍ GEN. VICHERSKA 2811
735 41 PETŘVALD

REVITALIZACE ŠKOLNÍ JÍDELNY A DRUŽINY
ZŠ ŠKOLNÍ

NÁZEV AKCE :	STUPEN :	DPS :
NÁZEV OBJEKTU :	DATAUM :	11/2019
SO 01 - JÍDELNA A DRUŽINA	FORMÁT/POČET STR. :	A4/4
	MĚŘITKO :	1:50
	ARCHIVNÍ ČÍSLO :	
	Č. ZAK. :	19009
	SOUBOR :	SOUBRAVY



KANIA, a.s. Školna 809, 702 00 Ostrava - Přívoz
tel : 596 243 487
e-mail : info@kania-ostava.cz

PROJEKTOVÁ DOKUMENTACE ŘEŠÍ REKONSTRUKCI STÁVAJÍCÍ BUDOVY. JEJI PODROBNOST JE DÁNA MÍROU DOSTUPNÝCH INFORMACÍ O SKUTEČNÉM PROVĚZENÍ STÁVAJÍCÍ STAVBY. PŘED ZAŘÁZENÍM INSTALACE RESP. VÝROBY VŠECH PRVKŮ VZT JE NUTNO ZPRACOVAT REALIZAČNÍ DOKUMENTACI DLE ZAMĚŘENÍ VŠECH SKUTEČNOSTÍ NA STAVBĚ III PŘI NEŠLO ADU PROJEKTOVÉ DOKUMENTACE / PŘÍPADNĚ ZMĚNY VÝZDÝ ZKORDINOVAT S PROJEKTANTEM PROFESÍ VZDUCHOTECHNIKY (KANIA A.S.) A INVESTOREM

OBEDNATEL :	VEDOUcí PROJEKTANT :	ING. MAGDALENA PALOVÁ
	ZODP. PROJEKTANT :	ING. VLASTISLAVA LITKOVA
	VYPRACOVAL :	ING. KAREL JEZEK
	KONTROLOVAL :	ING. MAGDALENA PALOVÁ
	KRAJ : MORAVSKOSLEZSKÝ	STAV. ÚRAD : PETŘVALD
	NÁZEV AKCE :	REVITALIZACE ŠKOLNÍ JÍDELNY A DRUŽINY
	NÁZEV OBJEKTU :	ZŠ ŠKOLNÍ
	SO 01 - JÍDELNA A DRUŽINA	
	NÁZEV PŘÍLOHY :	PŮDORYS 1.NP
		19009-DPS-D.1.4.2-SO 01-02